

**ТЕХНИЧЕСКИЕ ХАРАКТЕРИСТИКИ**

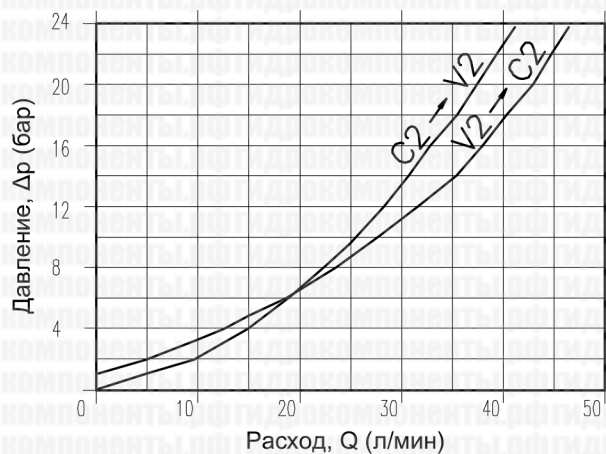
Типоразмер	<b>Ду 6</b>
Мин./макс. расход	<b>1/50 л/мин</b>
Макс. рабочее давление	<b>350 бар</b>
Макс. давление настройки	<b>350 бар</b>
Стандартное пилотное соотношение	<b>4,25 : 1</b>
Температура эксплуатации	<b>-30...+50 °С</b>
Температура гидравлической жидкости	<b>-30...+80 °С</b>
Рекомендуемая тонкость фильтрации гидравлической жидкости	<b>30 мкм</b>

**ПРИМЕЧАНИЕ:**

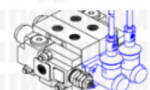
Давление настройки должно быть в 1,3 раза больше давления нагрузки.

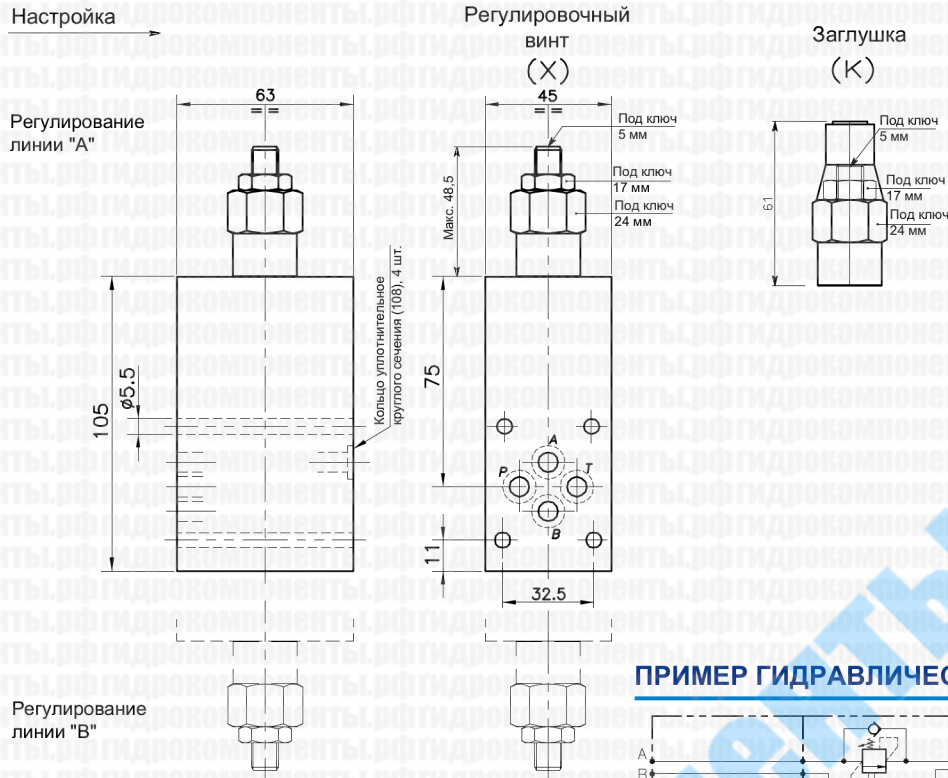
**ПРИМЕР:**

Максимальное рабочее давление:  
**350 бар / 1,3 = 270 бар**

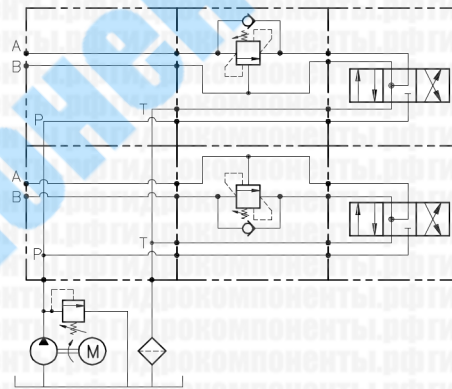


Вязкость гидравлической жидкости: 46 сСт при 50°С





**ПРИМЕР ГИДРАВЛИЧЕСКОЙ СХЕМЫ**



**РАЗМЕРЫ**

Диапазон регулировки		Тип фланца	Макс. расход, л/мин	Линия
229	228	СЕТОР 03	50	A
231	230	СЕТОР 03	50	B

**РАСШИФРОВКА ОБОЗНАЧЕНИЯ**

**N01 . 229 . 0 X 0 . A**

Диапазон регулировки		Пилотное соотношение		Возможность регулировки		Материал корпуса	
229	228	O	4.25 : 1	X	Регулир. винт	A	Оцинкованная сталь
231	230	D	8 : 1	K	Заглушка		
30...220 бар (зеленая пружина)		60...350 бар (желтая пружина)					
Стандартная настройка (Q=5 л/мин)	Регулировка (бар/оборот)	Стандартная настройка (Q=5 л/мин)	Регулировка (бар/оборот)				
180 бар	(50)	250 бар	(90)				

